



TECHNISCHE UNIVERSITÄT  
**CAROLO-WILHELMINA**  
ZU BRAUNSCHWEIG

TU Braunschweig – Carl-Friedrich-Gauß-Fakultät –  
Postfach 3329 – 38023 Braunschweig

**Carl-Friedrich-Gauß-Fakultät**

Rebenring 58a  
38106 Braunschweig

phone + 49 (0) 531 – 391-7423

fax + 49 (0) 531 – 391-8220

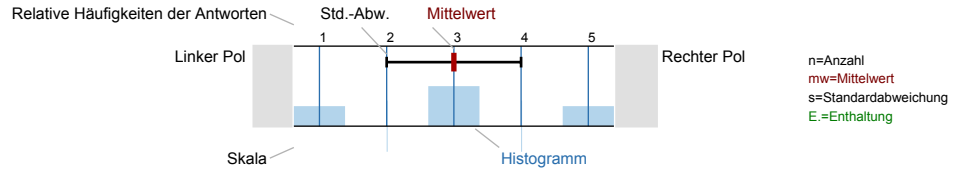
**fk1@tu-braunschweig.de**

Ihr Zeichen/Ihre Nachricht vom    Unsere Zeichen/Unsere Nachricht vom  
CFG-



Auswertungsteil der geschlossenen Fragen

Legende  
 Fragetext



zur Person

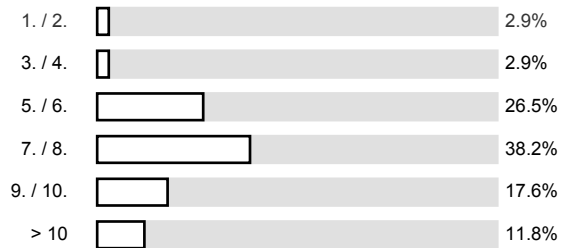
1.1) Bitte geben Sie Ihr Geschlecht an.

n=33



1.2) In welchem Fachsemester studieren Sie?

n=34



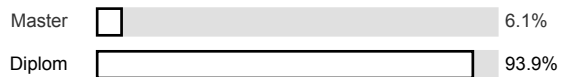
1.3) Was studieren Sie?

n=35



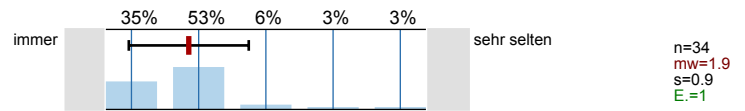
1.4) Welchen Abschluss streben Sie an?

n=33

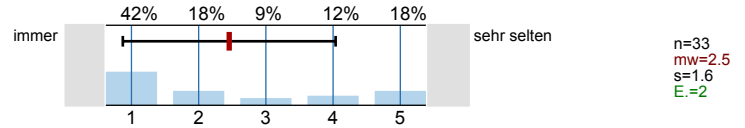


## zur Lehrveranstaltung

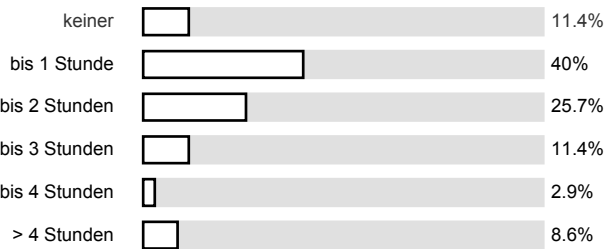
2.1) Wie häufig waren Sie in der Lehrveranstaltung?



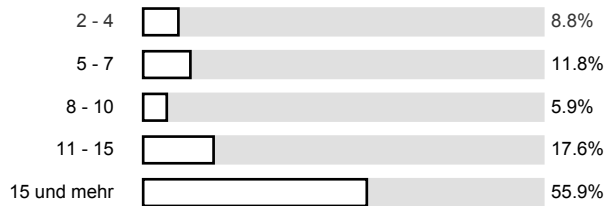
2.2) Wie häufig waren Sie in der Übung?



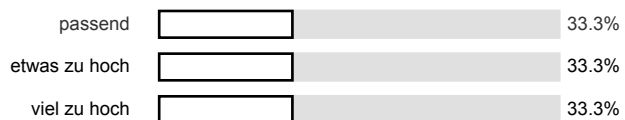
2.3) Bitte geben Sie Ihren durchschnittlichen wöchentlichen Aufwand zur Vor- und Nachbereitung der Lehrveranstaltung an.



2.4) Bitte geben Sie den geschätzten Zeitaufwand zur Prüfungsvorbereitung in Arbeitstagen à 8 Stunden an.

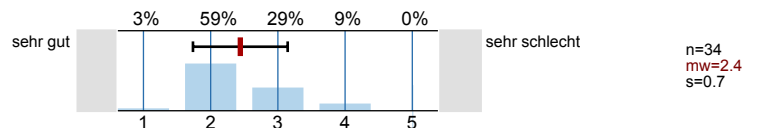


2.5) Für Bachelor/Master-Studierende: Wie bewerten Sie den Workload der Lehrveranstaltung zur Soll-Punktzahl?

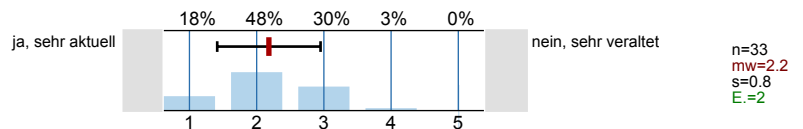


## Bewertung der Lehrveranstaltung

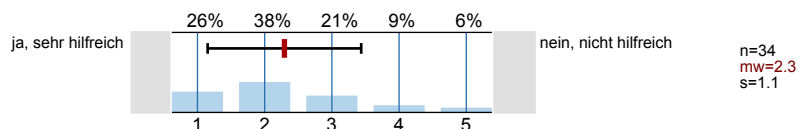
3.1) Wie bewerten Sie die Lehrveranstaltung insgesamt?



3.2) Waren die Inhalte der Lehrveranstaltung aktuell?

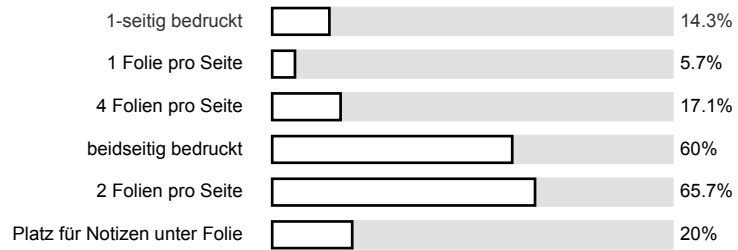


3.3) Unterstützte das Skript/Lehrbuch die Lehrveranstaltung?

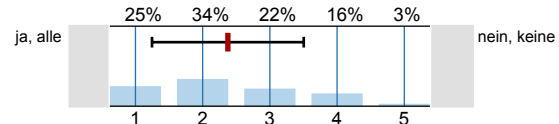


3.4) Welche Art des Skriptausdruckes bevorzugen Sie? (Mehrfachauswahl möglich)

n=35

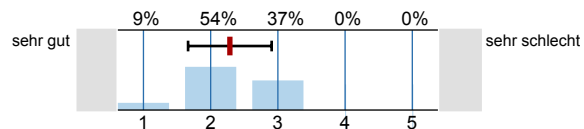


3.5) Hatten Sie alle Vorkenntnisse, die zum Verständnis der Lehrveranstaltung notwendig waren?



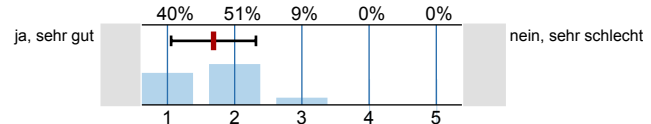
n=32  
mw=2.4  
s=1.1  
E.=1

3.6) Wurden die Lehrinhalte verständlich vermittelt (Vortragsweise, Tempo, Struktur)?



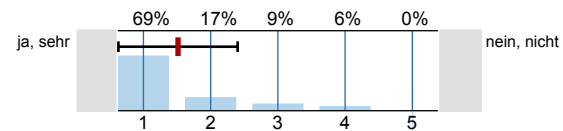
n=35  
mw=2.3  
s=0.6

3.7) Wirkte die/der Lehrende immer gut vorbereitet?



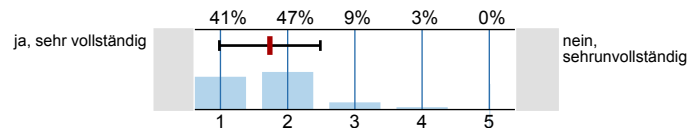
n=35  
mw=1.7  
s=0.6

3.8) Wirkte die/der Lehrende fachlich kompetent?



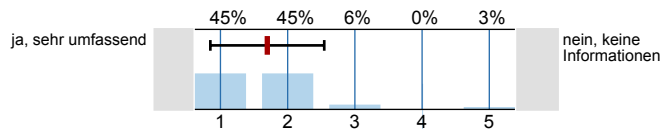
n=35  
mw=1.5  
s=0.9

3.9) Beantwortete die/der Lehrende Zwischenfragen in befriedigender Form?



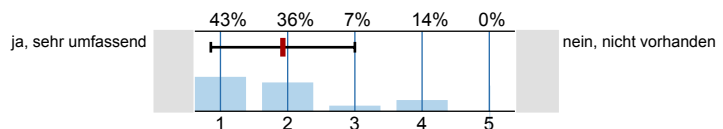
n=34  
mw=1.7  
s=0.8

3.10) Wurden Sie von der/dem Lehrenden über relevante Literatur informiert?



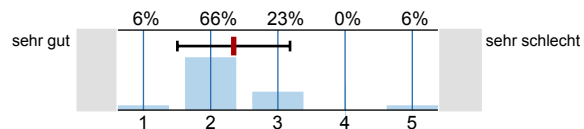
n=33  
mw=1.7  
s=0.8  
E.=2

3.11) Haben Sie ausreichende/umfassende Literatur in der Uni-Bibliothek gefunden?



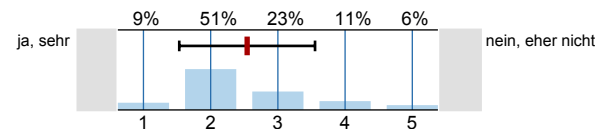
n=14  
mw=1.9  
s=1.1  
E.=21

3.12) Wie beurteilen Sie Ihren persönlichen Wissensgewinn und Lernerfolg in diesem Fach?



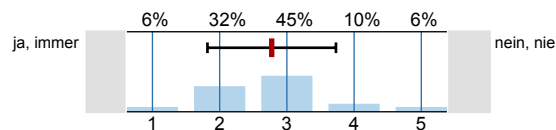
n=35  
mw=2.3  
s=0.8

3.13) Verstärkte die Lehrveranstaltung Ihr Interesse für dieses Fachgebiet?



n=35  
mw=2.5  
s=1

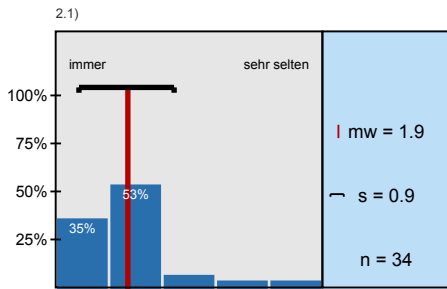
3.14) Würden Sie die Lehrveranstaltung weiterempfehlen?



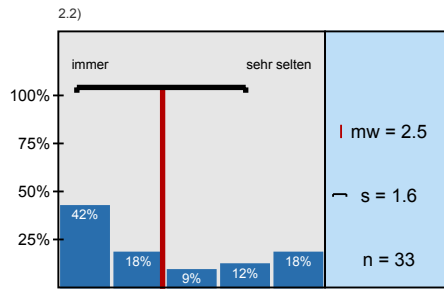
n=31  
mw=2.8  
s=1  
E.=4

Feedback

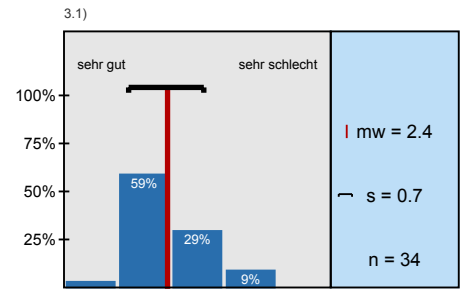
## Histogramme zu den Skalafragen



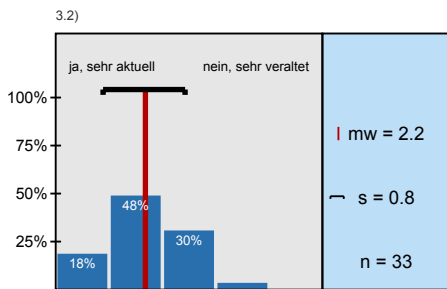
Wie häufig waren Sie in der Lehrveranstaltung?



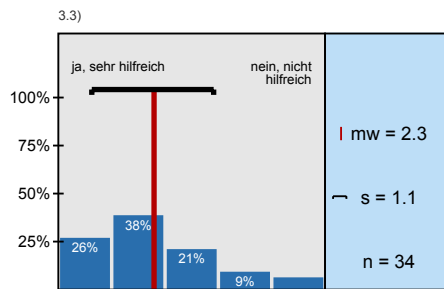
Wie häufig waren Sie in der Übung?



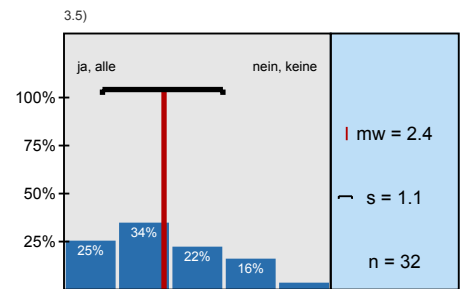
Wie bewerten Sie die Lehrveranstaltung insgesamt?



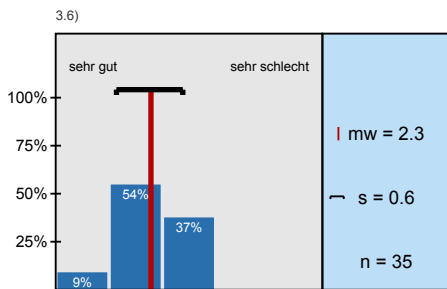
Waren die Inhalte der Lehrveranstaltung aktuell?



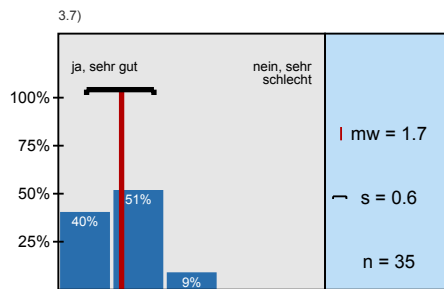
Unterstützte das Skript/Lehrbuch die Lehrveranstaltung?



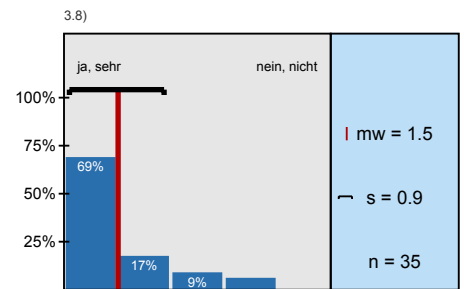
Hatten Sie alle Vorkenntnisse, die zum Verständnis der Lehrveranstaltung notwendig?



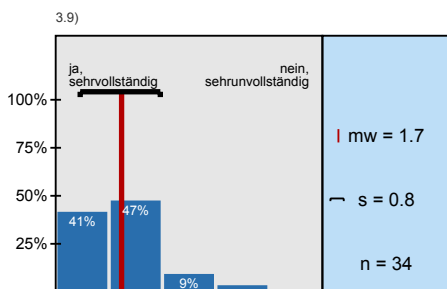
Wurden die Lehrinhalte verständlich vermittelt (Vortragsweise, Tempo, Struktur)?



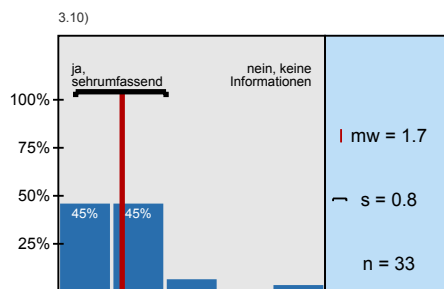
Wirkte die/der Lehrende immer gut vorbereitet?



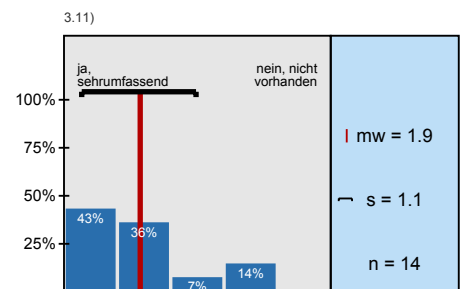
Wirkte die/der Lehrende fachlich kompetent?



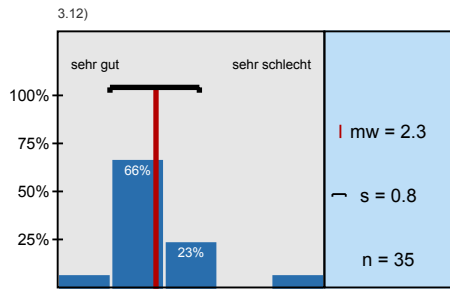
Beantwortete die/der Lehrende Zwischenfragen in befriedigender Form?



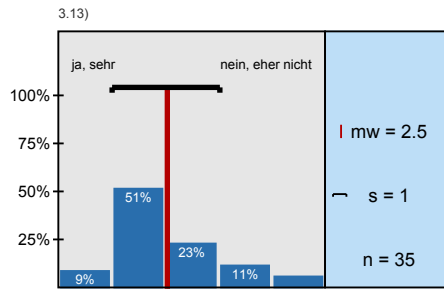
Wurden Sie von der/dem Lehrenden über relevante Literatur informiert?



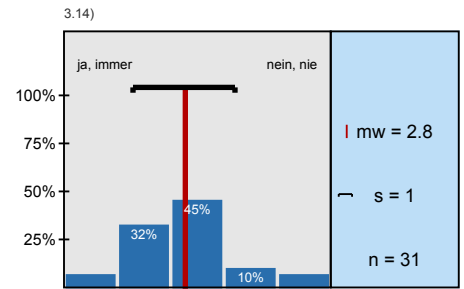
Haben Sie ausreichende/umfassende Literatur in der Uni-Bibliothek gefunden?



Wie beurteilen Sie Ihren persönlichen Wissensgewinn und Lernerfolg in diesem Fach?



Verstärkte die Lehrveranstaltung Ihr Interesse für dieses Fachgebiet?



Würden Sie die Lehrveranstaltung weiterempfehlen?

# Profillinie

Teilbereich: Carl-Friedrich-Gauß-Fakultät - Wirtschaftswissenschaften

Name der/des Lehrenden: Prof. Dr. Heinz Ahn  
 Titel der Lehrveranstaltung: Controlling-Rechnungen  
 (Name der Umfrage)



4.1) Was hat Ihnen an der Lehrveranstaltung besonders gut gefallen bzw. was könnte man verbessern? Gehen Sie besonders auf die Aspekte ein, wo Sie bei den Fragen schon eine schlechte Bewertung vorgenommen haben.

- Die Folienansichten sind stellenweise sehr stark fehlerbehaftet (fehlende Klammern/schlechte Lesbarkeit); hier muss nach gearbeitet werden
- Folieninhalte sind stellenweise schwierig nachzuvollziehen, wenn man VL nicht besucht hat (Krankheitsbedingt o.ä.)

• Bei Abwesenheit sind die Folien sehr schwer nachzuvollziehen

Top: (+) DEA-Software-Schulung; hier ist wichtig ~~verstehen~~ wie die DEA funktioniert. Vllt. auch auf andere Themen ausweiten.

Down: (-) Sehr abstrakte Folien zu MC. Schwer zu verstehen/nachzuvollziehen.

---

Im Vergleich zu anderen wirtschaftlichen Vorlesungen ist es erstaunlich, wie viel Stoff sie vermitteln. Das ist einerseits sehr positiv, da sie ihn sehr motiviert und motivierend überbringen, andererseits sind die Anforderungen extrem hoch.

Für die Klausur könnte man dies etwas entschärfen, indem man entweder gewisse Formeln vorgibt, oder einen Formelzettel erlaubt.

Prinzipiell finde ich es aber schon sehr gut, dass sie nicht nur stumpfes Rechnen, sondern ein Gesamtverständnis abfragen!

---

mehr Kommentierungen auf Folien  
Vielleicht könnten Sie eine Zusammenfassung geben, was wichtig für die Klausur ist.

---

Leider zu wenig Zeit, da MC zu lange gedauert hat.

---

---

- 
- schlechter Gastvortrag
  - keine Kapitelbezeichnung im Skript

- 
- Teilweise schwer Folien anzuhören, bzw. nicht selbst erklärend. keine Themen/Leitfrage
  - Strukturierung der PowerPoint Folien nicht klar.
  - **•** letzter Gastvortrag war schlecht, keine Kernaussage erkennbar!  
(schlecht vorbereitet.)

---

Der Foliendruck wäre besser bei doppelseitiger Bedruckung und zwei Folien pro Seite (pro DIN A4 = ~~4 Folien~~<sup>4 Folien</sup>).

zum einen spart das viel Papier und das Skript ist dünner.

Außerdem war die VL gut.

~~für mich persönlich war das~~

---

In großen und kleinen finde ich die Schreivormstellung gut, würde mir aber eine persönliche Meinung des Dozenten zu den Modellen wünschen und Gründe warum es sinnvoll ist bestimmte Modelle trotz der vorgestellten Schwächen zu nutzen und welche Modelle als Ausgleich der Schwächen angewandt werden könnten.

---

---

---

---

---

---

---

---

---

---

---

---

---

---

---

⊕ Möglichkeit ein paar Punkte für die Klausur zu bekommen  
indem man etwas ~~VB~~ vorträgt oder andere Aufgaben während  
der Veranstaltung sammelt, macht, (oder ~~Teilnahme~~ Teilnahme an Studien)

---

- 
- Skript teilweise zu Formellastig, wesentliche Punkte "gehen in der Vielzahl der Variablen unter"
    - kurzer Text einfacher nachzuvollziehen als "allgemeine mathematische Darstellung"
  - Verhältnis Arbeits/Klausuraufwand zu EP zu gering

---

- Mehr Praxis bezug wäre gut, ähnlich Apothekenbeispiel

- 
- Sekretariat äußerst deplatziert besetzt
    - unfreundlich
    - fehlende Professionalität (Fehlerrache im Privatgespräch am Handy)
    - teilweise keine Erreichbarkeit trotz Öffnungszeiten
    - Arbeitsmoral / -motivation gedämpft
-

---

mehr Praxisbezug!

keine simplen Zusammenhänge in  
"theoretisch" hochstehenden Formeln  
ausdrücken!

Controlling ist Anwendung, keine Wissenschaft!

Leider werden die Inhalte nicht sehr  
motivierend vorgetragen. Alles viel "Gerede"  
ohne Praxisbezug. Arbeitet das Institut  
überhaupt mit Unternehmen aus der  
Wirtschaft zusammen?

- 
- + Gant vorträge
  - + Punkte sammeln durch Vorträge
  - + 5 min Pause
  - Fachbegriffe erklären/definieren
  - Es sollte ein Passwort für alles geben (wie bei AIP)

---

- Tempo bei der Vorstellung von Aufgaben/Sachverhalten  
oft zu schnell, dadurch verliert man leicht den  
Anschluss, wenn man z.B. nachlesen muss, die  
Vorlesung aber weiter geht

---

- 
- Lernstoff könnte etwas reduziert werden, dafür intensiver auf die Inhalte eingehen
  - mehr Übungsaufgaben & Lösungen für Zusatzaufgaben bzw. Lösungen der Übung sollten ins Netz gestellt werden

- 
- Umgang mit dem PC sollte sich dringend verbessern (Hr. Garter fragen, der kennt sich aus, der schreibt auch auf seinen Folien!)
  - Rechnen in der VL gut
  - „Folieninhalt“ schon besser als in MC, aber ohne den Furore/Wagenhofer keine Chance Vorlesung nachzuvollziehen, leider!
  - Zeitmanagement in VL vielleicht überdenken, damit gesetzte Ziele auch erreicht werden (anfangs zu langsam, am Ende immer) ~~geht~~)

- 
- 5-Minuten-Pause unnötig; 30min-Konzentration sollte jedem Studenten möglich sein.
  - Anpassung des Stoffes an zeitliche Beschränkung ~~ist~~ sinnvoll
-